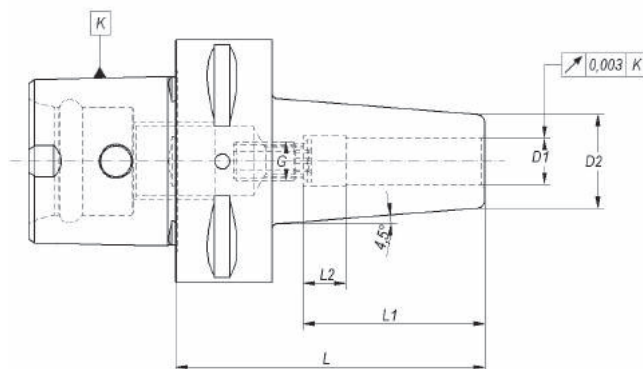



ISO 26623 POLYGONAL TAPER
ISO 26623 CONO POLYGONAL
ISO 26623 POLYGONAL SCHAFT



K	D1	D2	L	L1	L2	G	COD.	Availability Disponibilidad Verfügbarkeit	
LC6	3	12	80	20	-	-	012 10 12 14 03	■	-
LC6	4	14	80	20	-	-	012 10 12 14 04	■	-
LC6	5	16	80	25	-	-	012 10 12 14 05	■	-
LC6	6	21	80	36	10	M - 5	012 10 12 14 06	■	301 02 33 05 02
LC6	8	21	80	36	10	M - 6	012 10 12 14 08	■	301 02 33 06 02
LC6	10	24	80	41	10	M - 8	012 10 12 14 10	■	301 02 33 08 02
LC6	12	24	80	46	10	M - 0	012 10 12 14 12	■	301 02 33 10 02
LC6	14	27	85	46	10	M - 10	012 10 12 14 14	■	301 02 33 10 02
LC6	16	27	85	49	10	M - 12	012 10 12 14 16	■	301 02 33 12 02
LC6	18	33	85	49	10	M - 12	012 10 14 14 18	■	301 02 33 12 02
LC6	20	33	85	51	10	M - 16	012 10 12 14 20	■	301 02 33 16 02
LC6	25	44	90	57	10	M - 15	012 10 12 14 25	■	301 02 33 16 02
LC6	32	44	95	61	10	M - 16	012 10 12 14 32	■	301 02 33 16 02

Characteristics:

- Heat resistant hot-working steel.
- Tempered: 54 -2 HRC.
- Taper manufactured according DIN-69893.
- Balanced according to ISO-1940-1 to G2,5 at 25.000 r.p.m.

Application:

- Machining where it requires a exceptional tool hold and high accuracy.
- Vibrations reductions due to hold section increase.
- Only for hard metal tools with h6 tolerance.

Delivery:

- Coolant tube to be ordered separately.
- With built-in bored through stop screw.

Características:

- Acero resistente a alta temperatura.
- Templado a 54-2 HRC.
- El cono está fabricado de acuerdo a la norma DIN 69893.
- Equilibrado de acuerdo a la norma ISO-1940-1 G 2,5 a 25.000 r.p.m.

Aplicación:

- En mecanizados donde se requiera una excepcional precisión y un gran amarre.
- Se reduce al máximo la vibración gracias a su gran sección.
- Solamente para herramientas de metal duro con tolerancia h6.

Suministro:

- El tubo de refrigerante se suministra bajo demanda expresa.
- Con tornillo de regulación provisto de orificio para paso de refrigerante.

Merkmale:

- Hitzebeständiger Warmarbeitsstahl.
- Gehärtet: 54-2 HRC.
- Schaft nach DIN 69893.
- Gewuchtet nach ISO 1940-1 mit G2,5 bei 25.000 min-1.

Anwendung:

- Bei Hochgenauigkeitsbearbeitungen.
- Reduziert Vibrationen.
- Nur für HM-Werkzeuge mit Schaft-Tol. h6.

Lieferung:

- Kühlmittelrohre bitte separat bestellen.
- Mit eingebauter durchgebohrter Anschlagschraube.